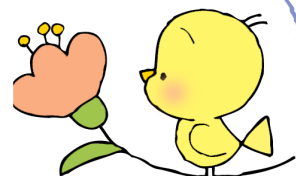


ほけんだより 4月



埼玉平成中学・高等学校 保健室 平成31年4月10日(水)

入学・進級おめでとうございます。新年度が始まってさっそく様々な行事もあり、忙しい毎日を送っていると思います。1年生は新しい友達に新しい先生…まだ慣れない人、緊張している人もいるかもしれません。2年生から高校3年生は新たな目標を掲げ、良い緊張感を持っていると思います。

緊張してがんばっている体はとても疲れやすいです。早寝、早起き、朝ご飯を忘れずに元気に過ごしましょう。

みんなの保健室 ルールやマナーを守って利用しましょう

<p>ケガの応急手当や 具合が悪い時の一時休養に</p>	<p>体や心の健康について 知りたい時・調べたい時</p>	<p>悩みを抱えている時</p>
<p>できるかぎり先生に 断ってから利用します</p> <p>おねがいね</p>	<p>他の人の迷惑にならない ように 静かに入ります</p>	<p>保健室にあるものは 一声かけてから使います</p> <p>ほか ほか</p>

お子様のご入学、ご進級おめでとうございます。皆さんの心とからだの健康のサポートをさせていただき、養護教諭の田島沙姫と申します。よろしくお願いいたします。

新年度になり、保健調査票、事前問診票など、保健関係でもご記入、ご提出していただく書類がいくつかあります。いずれもお子様の現在の健康状態の把握など、重要な資料となるものです。お手数ですが、もれなくご記入の上、期日までにご提出いただきますようご協力をお願いいたします。



健康診断がはじまります!

日程	健康診断	備考	対象
4/10(水)	身体測定		中高全学年
4/18(木)	レントゲン撮影	本部校舎で行います。	高等部1年生
4/20(土)	心電図検診	本部校舎で行います	中高1年生
4/22(月)	内科検診		中高全学年
4/23(火)、24(水)	尿検査 1次		中高全学年
4/24(水)	歯科検診	歯ブラシ持参	中高全学年
5/14(火)	眼科検診(高等部)	本部校舎で行います。	高等部全学年
5/16(木)	眼科検診(中等部)		中等部全学年
	尿検査 2次		中高全学年
5/27(月)	耳鼻科検診		中等部全学年 高等部2年生

お世話になる学校医の先生方

- 内科
坂戸中央病院 土屋先生
- 歯科
コウヤマ歯科 高山先生
- 眼科(中)
坂戸眼科医院 塩田先生
- 眼科(高)
いずみ眼科 高野先生
- 耳鼻科
鶴ヶ島耳鼻咽喉科 小川先生

~おうちの方へ~

学校感染症にかかったら

学校は多くの子どもたちが集まって、勉強したり運動したりする場所のため、感染症が流行しやすい環境にあります。そこで周囲への感染拡大を防ぐため、次のような学校感染症にかかった場合には、「出席停止」の措置がとられます。

〈主な学校感染症の例〉

インフルエンザ、百日咳、麻疹(はしか)、流行性耳下腺炎(おたふくかぜ)、風しん、水痘(みずぼうそう)、咽頭結膜熱(プール熱)、結核、髄膜炎菌性髄膜炎 など

なお「出席停止」は、本人がゆっくり休んで、しっかり治せるようにするためでもあります。欠席扱いにはなりませんので、安心して静養してください。