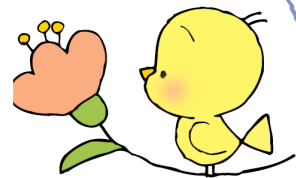


ほけんだより 4月



埼玉平成中学・高等学校 保健室 令和2年4月10日(金)

入学・進級おめでとうございます。

今年は新型コロナウイルスの影響で、体だけでなく、心にもストレスがあると思います。そんなときの体はとても疲れやすいです。早寝、早起き、朝ご飯を忘れずに元気に過ごしましょう。

みんなの保健室 ルールやマナーを守って利用しましょう

<p>ケガの応急手当や 具合が悪い時の一時休養に</p>	<p>体や心の健康について 知りたい時・調べたい時</p>	<p>悩みを抱えている時</p>
<p>できるかぎり先生に 断ってから利用します</p> <p>おねがい</p>	<p>他の人の迷惑にならない ように 静かに入ります</p>	<p>保健室にあるものは 一声かけてから使います</p> <p>はかま〜す</p>

お子様のご入学、ご進級おめでとうございます。皆さんの心とからだの健康のサポートをさせていただき、養護教諭の田島沙姫と申します。よろしくお願いいたします。

新年度になり、保健調査票、事前問診票など、保健関係でもご記入、ご提出していただく書類がいくつかあります。いずれもお子様の現在の健康状態の把握など、重要な資料となるものです。お手数ですが、もれなくご記入の上、期日までにご提出いただきますようご協力をお願いいたします。



健康診断がはじまります!

日程	健康診断	備考	対象
学校が再開し次第、 順次行います。 よろしくお願いいたします ます。	身体測定		中高全学年
	内科検診		中高全学年
	眼科検診(中学生)		中学生全学年
	心電図		中学1年生
	歯科検診	歯ブラシ持参	中高全学年
	尿検査1次		中高全学年
	耳鼻科検診		中高全学年・高2年生
	尿検査2次		中高対象者
	眼科検診(高校生)	本部校舎にて行います	高校生全学年

～お世話になる学校医の先生方～

- 内科
坂戸中央病院 土屋先生
- 眼科(中)
坂戸眼科医院 塩田先生
- 耳鼻科
鶴ヶ島耳鼻咽喉科 小川先生
- 歯科
コウヤマ歯科 高山先生
- 眼科(高)
いずみ眼科 高野先生

～新型コロナウイルス感染対策～

- ・必ず毎朝の検温をお願いします。
- 発熱(37.0～37.5以上)がある場合は、自宅で休養または医療機関を受診してください。学校を欠席した場合、出席停止扱いになります。
- ・家族などが感染し、生徒が濃厚接触者に特定された場合も、自宅で休養をお願いします。こちらの場合も出席停止扱いになります。
- ・学校への連絡を忘れずよろしくお願いいたします。
- 一人一人の力で感染拡大を防ぎましょう。お手数をおかけしますがよろしくお願いいたします。